

# GAMME ETANCHÉITÉ

inter inOX.



# L'OFFRE inter inox

- + UN STOCK UNIQUE
- + UNE GAMME COMPLÈTE ET COMPLÉMENTAIRE
- + UNE LIVRAISON SOUS 24/48H

CHER CLIENT,

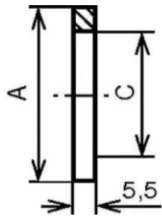
La société Inter-Inox, spécialiste français de la fixation et de l'assemblage en acier inoxydable depuis 1978, vous propose une large gamme de produits de qualité répondant à toutes vos exigences, dans tous les univers : agro-alimentaire, bâtiment, chimie, maritime, ferroviaire, automobile ...

Chaque produit a été sélectionné avec soin par nos équipes spécialisées, avec la rigueur d'une entreprise certifiée. Et grâce à la performance de nos services, votre réactivité est assurée.

Nous espérons que vous prendrez plaisir à découvrir l'ensemble de notre gamme.

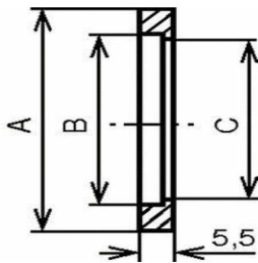


# JOINTS DE RACCORDS SECTION CARREE - SMS



A	C	Diamètre	(1) EPDM NOIR	(2) FKM	(2) SILICONE TRANSLUCIDE	(2) PTFE
32	22,5	25	JRSMSC-EP-25	JRSMSC-FK-25	JRSMSC-SI-25	JRSMSC-PT-25
48	35,5	38	JRSMSC-EP-38	JRSMSC-FK-38	JRSMSC-SI-38	JRSMSC-PT-38
61	48,5	51	JRSMSC-EP-51	JRSMSC-FK-51	JRSMSC-SI-51	JRSMSC-PT-51
73,5	60,5	63	JRSMSC-EP-63	JRSMSC-FK-63	JRSMSC-SI-63	JRSMSC-PT-63
86	72,9	76	JRSMSC-EP-76	JRSMSC-FK-76	JRSMSC-SI-76	JRSMSC-PT-76
116	100	104	JRSMSC-EP-104	JRSMSC-FK-104	JRSMSC-SI-104	JRSMSC-PT-104

# JOINTS DE RACCORDS SECTION EN L - SMS

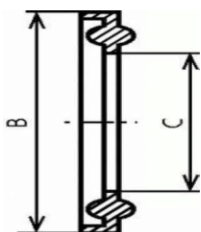


A	C	Diamètre	(1) EPDM NOIR	(2) FKM	(2) SILICONE TRANSLUCIDE	(2) PTFE
32	22,5	25	JRSMS-EP-25	JRSMS-FK-25	JRSMS-SI-25	JRSMS-PT-25
48	35,5	38	JRSMS-EP-38	JRSMS-FK-38	JRSMS-SI-38	JRSMS-PT-38
61	48,5	51	JRSMS-EP-51	JRSMS-FK-51	JRSMS-SI-51	JRSMS-PT-51
73,5	60,5	63	JRSMS-EP-63	JRSMS-FK-63	JRSMS-SI-63	JRSMS-PT-63
86	72,9	76	JRSMS-EP-76	JRSMS-FK-76	JRSMS-SI-76	JRSMS-PT-76
116	100	104	JRSMS-EP-104	JRSMS-FK-104	JRSMS-SI-104	JRSMS-PT-104

(1) Attestation de conformité : ACS et/ou KTW et/ou WRAS

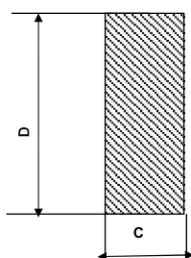
(2) Les ingrédients entrant dans la composition des mélanges figurent sur la liste positive 21,CFR177.2600 de la FDA. Mélanges conformes à la réglementation FDA 1772600.

# JOINTS DE RACCORDS CLAMP MASSIF - SMS - ISO



B	C	Diamètre	(1) EPDM NOIR	(2) FKM	(2) SILICONE TRANSLUCIDE	(2) PTFE
36,2	14,2	17,2	JCLAMP-EP-17	JCLAMP-FK-17	JCLAMP-SI-17	JCLAMP-PT-17
36,2	18,3	21,3	JCLAMP-EP-21	JCLAMP-FK-21	JCLAMP-SI-21	JCLAMP-PT-21
53	23	25	JCLAMP-EP-25	JCLAMP-FK-25	JCLAMP-SI-25	JCLAMP-PT-25
53	23,7	26,9	JCLAMP-EP-26	JCLAMP-FK-26	JCLAMP-SI-26	JCLAMP-PT-26
53	30,5	33,7	JCLAMP-EP-33	JCLAMP-FK-33	JCLAMP-SI-33	JCLAMP-PT-33
53	36	38	JCLAMP-EP-38	JCLAMP-FK-38	JCLAMP-SI-38	JCLAMP-PT-38
53	39,6	42,4	JCLAMP-EP-42	JCLAMP-FK-42	JCLAMP-SI-42	JCLAMP-PT-42
66,5	45,6	48,3	JCLAMP-EP-48	JCLAMP-FK-48	JCLAMP-SI-48	JCLAMP-PT-48
66,5	48,8	51	JCLAMP-EP-51	JCLAMP-FK-51	JCLAMP-SI-51	JCLAMP-PT-51
80	57,1	60,3	JCLAMP-EP-60	JCLAMP-FK-60	JCLAMP-SI-60	JCLAMP-PT-60
80	61,1	63	JCLAMP-EP-63	JCLAMP-FK-63	JCLAMP-SI-63	JCLAMP-PT-63
93,5	72,9	76	JCLAMP-EP-76	JCLAMP-FK-76	JCLAMP-SI-76	JCLAMP-PT-76
108,5	85,7	88,9	JCLAMP-EP-88	JCLAMP-FK-88	JCLAMP-SI-88	JCLAMP-PT-88
121,5	100,5	104	JCLAMP-EP-104	JCLAMP-FK-104	JCLAMP-SI-104	JCLAMP-PT-104
135,5	110,8	114,3	JCLAMP-EP-114	JCLAMP-FK-114	JCLAMP-SI-114	JCLAMP-PT-114
157,2	135,9	139,7	JCLAMP-EP-139	JCLAMP-FK-139	JCLAMP-SI-139	JCLAMP-PT-139
185,2	163,3	168,3	JCLAMP-EP-168	JCLAMP-FK-168	JCLAMP-SI-168	JCLAMP-PT-168
235,7	214,1	219,1	JCLAMP-EP-219	JCLAMP-FK-219	JCLAMP-SI-219	JCLAMP-PT-219

# JOINTS DE BOUCHONS - SMS - DIN



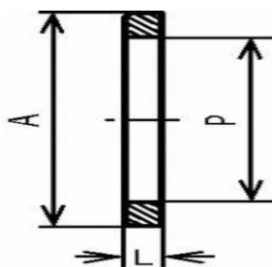
SMS			
D	C	Diamètre	(2) C/C naturel blanc
36	3	25	JBSMS-NA-25
56	3	38	JBSMS-NA-38
66	3	51	JBSMS-NA-51
82	3	63	JBSMS-NA-63
94	3	76	JBSMS-NA-76
120	5	104	JBSMS-NA-104

DIN			
D	C	Diamètre	(2) C/C naturel blanc
52	3	25	JBDIN-NA-25
58	3	32	JBDIN-NA-32
65	3	40	JBDIN-NA-40
78	3	50	JBDIN-NA-50
95	3	65	JBDIN-NA-65
110	3	80	JBDIN-NA-80
130	3	100	JBDIN-NA-100

(1) Attestation de conformité : ACS et/ou KTW et/ou WRAS

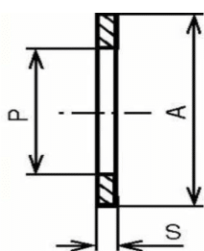
(2) Les ingrédients entrant dans la composition des mélanges figurent sur la liste positive 21,CFR177.2600 de la FDA. Mélanges conformes à la réglementation FDA 1772600.

# JOINTS DE RACCORDS SECTION 1/2 TORIQUE - DIN



A	P	L	DN	NBR GRIS	(1) EPDM NOIR	(2) FKM	(2) PTFE
20	12	4	10	JRDIN-NB-10	JRDIN-EP-10	JRDIN-FK-10	JRDIN-PT-10
26	18	4	15	JRDIN-NB-15	JRDIN-EP-15	JRDIN-FK-15	JRDIN-PT-15
33	23	4	20	JRDIN-NB-20	JRDIN-EP-20	JRDIN-FK-20	JRDIN-PT-20
40	30	5	25	JRDIN-NB-25	JRDIN-EP-25	JRDIN-FK-25	JRDIN-PT-25
46	36	5	32	JRDIN-NB-32	JRDIN-EP-32	JRDIN-FK-32	JRDIN-PT-32
52	42	5	40	JRDIN-NB-40	JRDIN-EP-40	JRDIN-FK-40	JRDIN-PT-40
64	54	5	50	JRDIN-NB-50	JRDIN-EP-50	JRDIN-FK-50	JRDIN-PT-50
81	71	5	65	JRDIN-NB-65	JRDIN-EP-65	JRDIN-FK-65	JRDIN-PT-65
95	85	5	80	JRDIN-NB-80	JRDIN-EP-80	JRDIN-FK-80	JRDIN-PT-80
114	104	6	100	JRDIN-NB-100	JRDIN-EP-100	JRDIN-FK-100	JRDIN-PT-100
142	130	7	125	JRDIN-NB-125	JRDIN-EP-125	JRDIN-FK-125	JRDIN-PT-125
167	155	7	150	JRDIN-NB-150	JRDIN-EP-150	JRDIN-FK-150	JRDIN-PT-150

# JOINTS DE RACCORDS - MACON



A	P	S	DN	(2) C/C naturel blanc	(2) FKM	CUIR
49	42	3,5	40	JRMAC-ALI-10	JRMAC-FK-10	SUR CONSULTATION
61	52	3,5	50	JRMAC-ALI-15	JRMAC-FK-15	
72	62	3,5	60	JRMAC-ALI-20	JRMAC-FK-20	
84	72	3,5	70	JRMAC-ALI-25	JRMAC-FK-25	
98	82	3	80	JRMAC-ALI-32	JRMAC-FK-32	
118	102	3	100	JRMAC-ALI-40	JRMAC-FK-40	

(1) Attestation de conformité : ACS et/ou KTW et/ou WRAS

(2) Les ingrédients entrant dans la composition des mélanges figurent sur la liste positive 21,CFR177.2600 de la FDA. Mélanges conformes à la réglementation FDA 1772600.

# CHOIX DES MATIERES DE JOINTS



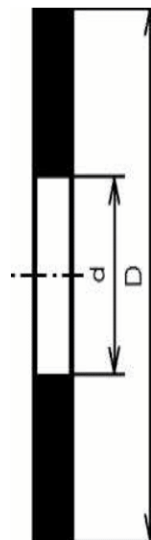
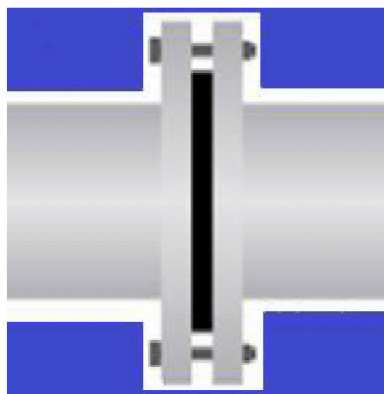
Matière	Température mini/maxi TS = Température de service PS = Presion de service	Std : eau, gaz	air,	Vapeur d'eau	Milieu neutre : pharmacie,agro- alimentaire	Chimie : bases acides, solvants.	Hydrocarbures
<b>FIBRES (sans amiante)</b>							
(1) INTER 250	-110 °C à 300 °C TS = 250 °C PS = 20 bars	○			○		
INTER 400	-196 °C à 400 °C TS = 250 °C PS = 100 bars	○			○		○
<b>PTFE Massif</b>							
(2) PTFE	-200 °C à 300 °C TS = 120 °C PS = 40 bars	○			○	○	
<b>GRAPHITE + tôle inox picotée</b>							
(2) GRAF	-200 °C à 450 °C TS = 300 °C PS = 120 bars	○		○		○	○
<b>ELASTOMERE</b>							
NBR	-25 °C à 90 °C TS = 70 °C PS = 25 bars	○					○
(1) EPDM	-40 °C à 110 °C TS = 90 °C PS = 25 bars	○			○		
(2) SILICONE	-70 °C à 200 °C TS = 180 °C PS = 25 bars	○			○	○	
(2) FKM	-30 °C à 250 °C TS = 200 °C PS = 25 bars	○			○	○	○

Attention, les valeurs de pression et de température sont non associées.

(1) Attestation de conformité : ACS et/ou KTW et/ou WRAS

(2) Les ingrédients entrant dans la composition des mélanges figurent sur la liste positive 21,CFR177.2600 de la FDA. Mélanges conformes à la réglementation FDA 1772600.

# DIMENSIONS NORMALISEES DES JOINTS (NF EN 1514-1)



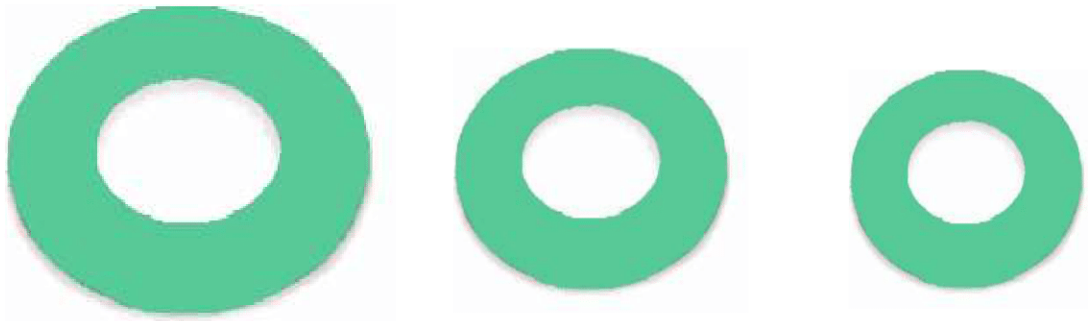
Pour brides à face surélevée ou à collet ISO PN 10/16/25/40

Diamètre	Diamètre Extérieur (D)				Diamètre Intérieur (d)		Tolérances +/-
	PN 10	PN 16	PN 25	PN 40	(1)	(2)	
DN 10	46	46	46	46	18	23	+ 0,5 - 0,5
DN 15	51	51	51	51	22	27	
DN 20	61	61	61	61	27	33	
DN 25	71	71	71	71	34	40	
DN 32	82	82	82	82	43	48	
DN 40	92	92	92	92	49	54	
DN 50	107	107	107	107	61	66	
DN 65	127	127	127	127	77	82	
DN 80	142	142	142	142	89	95	
DN 100	162	162	168	168	115	120	
DN 125	192	192	194	194	141	148	+ 1,0 - 1,0
DN 150	218	218	224	224	169	176	
DN 200	273	273	284	290	220	229	
DN 250	328	329	340	352	273	283	
DN 300	378	384	400	417	324	332	
DN 350	438	444	457	474	356	371	+ 1,5 - 1,5
DN 400	489	495	514	546	407	423	
DN 450	539	555	564	571	458	466	
DN 500	594	617	624	628	508	517	

**Diamètre Intérieur :**

La valeur (1) concerne les joints pour les assemblages de brides autres que ceux réalisés à partir de brides tournantes sur collet de types 33 et 35, pour lesquels il convient de prendre la valeur (2).

# JOINTS DE BRIDES NORMALISES INTER 250 (SANS AMIANTE)



## Applications

Joint de qualité supérieure, composé de fibres (sans amiante) pour : eau, gaz, air, huile.

## Limites d'utilisation

Pression de service PS : 20 bars  
 Température de service TS : 250 °C

**Attention, les valeurs de pression et de température sont non associées.**

## Propriétés physiques

Densité : 1,50 gr/cm<sup>3</sup> selon DIN 3754  
 Compressibilité : 14 % selon ASTM F36A  
 Reprise élastique : 68 % selon ASTM F36A

## Immersion

Variation après immersion dans huile IRM 903 OIL (5H à 150 °C).

Augmentation épaisseur : 3,5 %  
 Augmentation poids : 14,5 %

Variation après immersion dans fuel B (5H à 23 °C)

Augmentation épaisseur : 9,5 %  
 Augmentation poids : 17 %

Variation après immersion dans H<sub>2</sub>O / Antifreeze 50 : 50 (5H à 105 °C)

Augmentation épaisseur : 20 %  
 Augmentation poids : 29 %

Perte au feu (1H00 à 800 °C) : 30 % selon DIN 52911

Attestation KTW					
Diamètre	PN 10	PN 16	PN 25	PN 40	Epaisseur
DN 10		JDBT-250-10			2
DN 15		JDBT-250-15			2
DN 20		JDBT-250-20			2
DN 25		JDBT-250-25			2
DN 32		JDBT-250-32			2
DN 40		JDBT-250-40			2
DN 50		JDBT-250-50			2
DN 65		JDBT-250-65			2
DN 80		JDBT-250-80			2
DN 100	JDBT-250-10016		JDBT-250-10040		2
DN 125	JDBT-250-12516		JDBT-250-12540		2
DN 150	JDBT-250-15016		JDBT-250-15040		2
DN 200	JDBT-250-20016		JDBT-250-20025	JDBT-250-20040	2
DN 250	JDBT-250-25010	JDBT-250-25016	JDBT-250-25025	JDBT-250-25040	2
DN 300	JDBT-250-30010	JDBT-250-30016	JDBT-250-30025	JDBT-250-30040	2
DN 350	JDBT-250-35010	JDBT-250-35016	JDBT-250-35025	JDBT-250-35040	2
DN 400	JDBT-250-40010	JDBT-250-40016	JDBT-250-40025	JDBT-250-40040	2
DN 450	JDBT-250-45010	JDBT-250-45016	JDBT-250-45025	JDBT-250-45040	2
DN 500	JDBT-250-50010	JDBT-250-50016	JDBT-250-50025	JDBT-250-50040	2
JDBT = JOINT DE BRIDE TOURNANTE (montage avec collet type 33 et 35).					
JDB = JOINT DE BRIDE (pour les autres brides).					

**Les valeurs de température et de pression de service ne sont pas associées.**



# JOINTS DE BRIDES NORMALISES INTER 400 (SANS AMIANTE)



## Applications

Joint de qualité supérieure, composé de fibres (sans amiante), avec un NBR spécial comme liant pour : eau, gaz, air, huile et hydrocarbures. Résistant aux températures élevées.

## Limites d'utilisation

Pression de service PS : 100 bars  
 Température de service TS : + 250 °C

**Attention, les valeurs de pression et de température sont non associées.**

## Propriétés physiques

Densité : 1,90 gr/cm<sup>3</sup> selon DIN 3754  
 Compressibilité : 8 % selon ASTM F36A  
 Reprise élastique : 50 % selon ASTM F36A

## Immersion

Variation après immersion dans huile IRM 903 OIL (5H à 150 °C).

Augmentation épaisseur : 3 % selon ASTM F146

Variation après immersion dans fuel B (5H à 23 °C)

Augmentation épaisseur : 5 % selon ASTM F146

Perte au feu :

26 % selon ASTM F495

### AUCUNE ATTESTATION

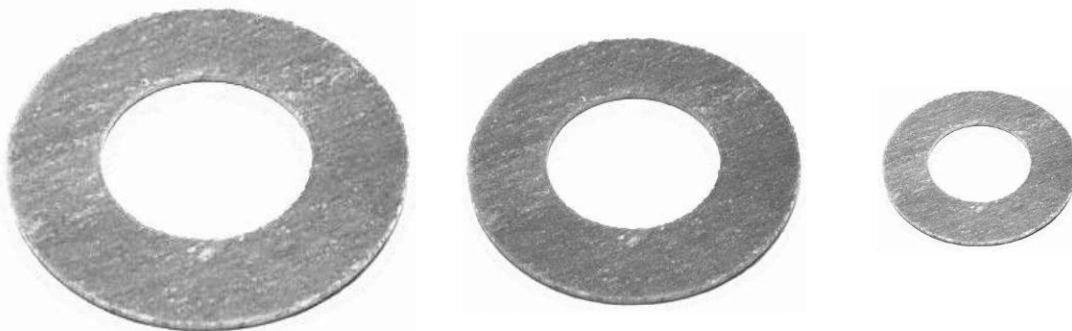
Diamètre	PN 10	PN 16	PN 25	PN 40	Epaisseur
DN 10		JDBT-400-10			3
DN 15		JDBT-400-15			3
DN 20		JDBT-400-20			3
DN 25		JDBT-400-25			3
DN 32		JDBT-400-32			3
DN 40		JDBT-400-40			3
DN 50		JDBT-400-50			3
DN 65		JDBT-400-65			3
DN 80		JDBT-400-80			3
DN 100	JDBT-400-10016		JDBT-400-10040		3
DN 125	JDBT-400-12516		JDBT-400-12540		3
DN 150	JDBT-400-15016		JDBT-400-15040		3
DN 200	JDBT-400-20016		JDBT-400-20025	JDBT-400-20040	3
DN 250	JDBT-400-25010	JDBT-400-25016	JDBT-400-25025	JDBT-400-25040	3
DN 300	JDBT-400-30010	JDBT-400-30016	JDBT-400-30025	JDBT-400-30040	3
DN 350	JDBT-400-35010	JDBT-400-35016	JDBT-400-35025	JDBT-400-35040	3
DN 400	JDBT-400-40010	JDBT-400-40016	JDBT-400-40025	JDBT-400-40040	3
DN 450	JDBT-400-45010	JDBT-400-45016	JDBT-400-45025	JDBT-400-45040	3
DN 500	JDBT-400-50010	JDBT-400-50016	JDBT-400-50025	JDBT-400-50040	3

JDBT = JOINT DE BRIDE TOURNANTE (montage avec collet type 33 et 35).

JDB = JOINT DE BRIDE (pour les autres brides).

**Les valeurs de température et de pression de service ne sont pas associées.**

# JOINTS DE BRIDES NORMALISES INTERGRAF



## Applications

Joint de qualité supérieure, constitué d'un graphite minéral expansé et laminé pur, avec un renfort tôle inox picotée pour : pétrochimie, raffinerie, tous réseaux vapeur.

## Limites d'utilisation

Pression de service PS :

120 bars

Température de service TS :

300 °C

**Attention, les valeurs de pression et de température sont non associées.**

## Propriétés physiques

Pourcentage de graphite :

99,2 % (minimum) ASTN C 571

Teneur en cendre :

< 2 %

Teneur en soufre :

0,13 % ( maximum) ASTN C 816

Densité :

1 gr/cm<sup>3</sup> selon ASTM C 559

Compressibilité :

39 %

Reprise élastique :

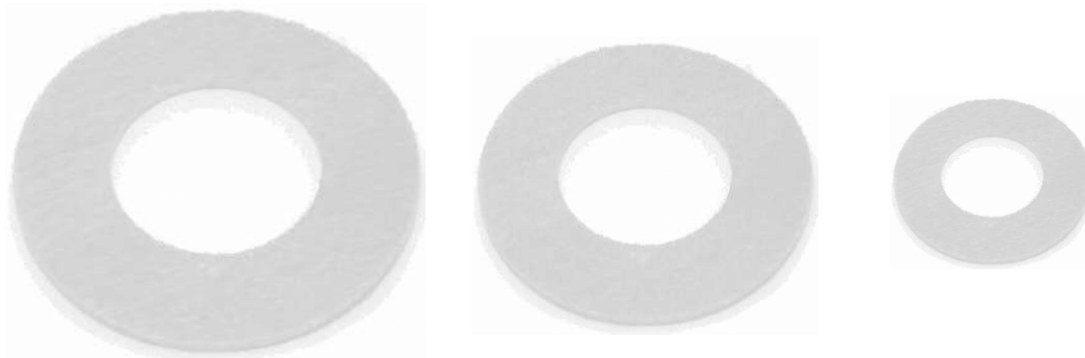
15 %

Diamètre	PN 10	PN 16	PN 25	PN 40	Epaisseur
DN 10		JDBT-GRAF-10			3
DN 15		JDBT-GRAF-15			3
DN 20		JDBT-GRAF-20			3
DN 25		JDBT-GRAF-25			3
DN 32		JDBT-GRAF-32			3
DN 40		JDBT-GRAF-40			3
DN 50		JDBT-GRAF-50			3
DN 65		JDBT-GRAF-65			3
DN 80		JDBT-GRAF-80			3
DN 100	JDBT-GRAF-10016		JDBT-GRAF-10040		3
DN 125	JDBT-GRAF-12516		JDBT-GRAF-12540		3
DN 150	JDBT-GRAF-15016		JDBT-GRAF-15040		3
DN 200	JDBT-GRAF-20016		JDBT-GRAF-20040		3
DN 250	JDBT-GRAF-25010	JDBT-GRAF-25016	JDBT-GRAF-25025	JDBT-GRAF-25040	3
DN 300	JDBT-GRAF-30010	JDBT-GRAF-30016	JDBT-GRAF-30025	JDBT-GRAF-30040	3
DN 350	JDBT-GRAF-35010	JDBT-GRAF-35016	JDBT-GRAF-35025	JDBT-GRAF-35040	3
DN 400	JDBT-GRAF-40010	JDBT-GRAF-40016	JDBT-GRAF-40025	JDBT-GRAF-40040	3
DN 450	JDBT-GRAF-45010	JDBT-GRAF-45016	JDBT-GRAF-45025	JDBT-GRAF-45040	3
DN 500	JDBT-GRAF-50010	JDBT-GRAF-50016	JDBT-GRAF-50025	JDBT-GRAF-50040	3

JDBT = JOINT DE BRIDE TOURNANTE (montage avec collet type 33 et 35).  
 JDB = JOINT DE BRIDE (pour les autres brides).

**Les valeurs de température et de pression de service ne sont pas associées.**

# JOINTS DE BRIDES NORMALISES PTFE MASSIF



## Applications

La composition chimique particulière de ces polymères qui ne renferment que des atomes de carbone et de fluor leur confère un ensemble de propriétés chimiques, physiques et électriques particulièrement remarquables.

## Limites d'utilisation

Pression de service PS : 40 bars  
 Température de service TS : 120 °C

**Attention, les valeurs de pression et de température sont non associées.**

## Propriétés physiques

Densité : 2,18 gr/cm<sup>3</sup> selon ASTM D 792  
 Résistance à la traction : >20 N/mm<sup>2</sup> selon ASTM D 4745  
 Allongement à la rupture : >200 % selon ASTM D 4745  
 Résistance à la compression : 4 - 5 N/mm<sup>2</sup> selon ASTM D 695

## ATTESTATION FDA

Diamètre	PN 16	Epaisseur
DN 10	JDBT-PT-10	3
DN 15	JDBT-PT-15	3
DN 20	JDBT-PT-20	3
DN 25	JDBT-PT-25	3
DN 32	JDBT-PT-32	3
DN 40	JDBT-PT-40	3
DN 50	JDBT-PT-50	3
DN 65	JDBT-PT-65	3
DN 80	JDBT-PT-80	3
DN 100	JDBT-PT-100	3
DN 125	JDBT-PT-125	3
DN 150	JDBT-PT-150	3
DN 200	JDBT-PT-200	3
DN 250	JDBT-PT-250	3
DN 300	JDBT-PT-300	3
DN 350	SUR CONSULTATION	
DN 400		
DN 450		
DN 500		

JDBT = JOINT DE BRIDE TOURNANTE (montage avec collet type 33 et 35).  
 JDB = JOINT DE BRIDE (pour les autres brides).

**Les valeurs de température et de pression de service ne sont pas associées.**



# 40 DE SAVOIR-FAIRE DANS LA FIXATION

ANNÉES

inter inOX.

<https://www.interinox.fr>

email : [web@interinox.fr](mailto:web@interinox.fr)

7 AVENUE MARECHAL DE LATTRE DE TASSIGNY

Z.I - BP 52

69882 MEYZIEU CEDEX - FRANCE

Tél : (33) 04 72 45 28 70